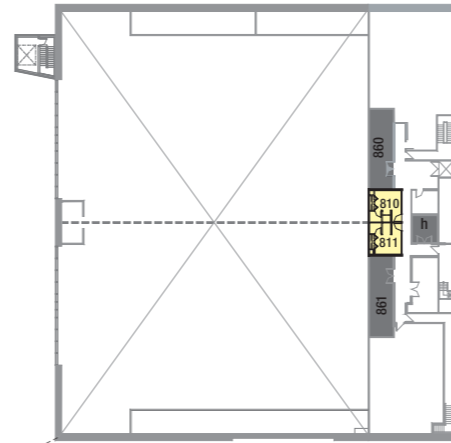


ESPACES	Théâtre (personnes)	Banquet (10 personnes/table)	École (3 personnes/table)	Réception (personnes)	Kiosque (10 x 10)	Largeur (mètres)	Longueur (mètres)	Hauteur (mètres)	Largeur (pi-po)	Longueur (pi-po)	Hauteur (pi-po)	Superficie (mètres carrés)	Superficie (pieds carrés)
710 Préfonction	-	-	-	652	21	-	-	-	-	-	-	605	6 515
710ab	1 909	1 210	1 308	1 909	98	47	39,2	6,7	154-6	128-7	22-1	1 856	19 975
710a	1 220	600	660	1 220	52	24	39,2	6,7	77-1	128-7	22-1	957	10 300
710b	960	600	660	960	48	24	39,2	6,7	77-1	128-7	22-1	899	9 675
720 Atrium	-	350	-	630	-	-	-	-	-	-	-	588	6 328
730 VIP*	-	-	-	50	-	-	-	-	-	-	-	142	1 528
<b>Extérieur</b>													
715 Belvédère	-	-	-	751	-	45	13,3	-	43-9	148-10	-	621	6 688
Terrasse et jardin	-	-	-	-	-	-	-	-	-	-	-	1 818	19 575
725 Terrasse	-	250	-	630	-	-	-	-	-	-	-	1 089	11 727
Chapiteau	-	250	-	360	-	18,3	18,3	6,4	60	60	21	334	3 600
Excluant le chapiteau	-	-	-	270	-	-	-	-	-	-	-	755	8 127
<b>Total capacité maximale</b>	<b>1 909</b>	<b>1 909</b>	<b>1 909</b>	<b>1 909</b>								<b>4 902</b>	<b>52 761</b>

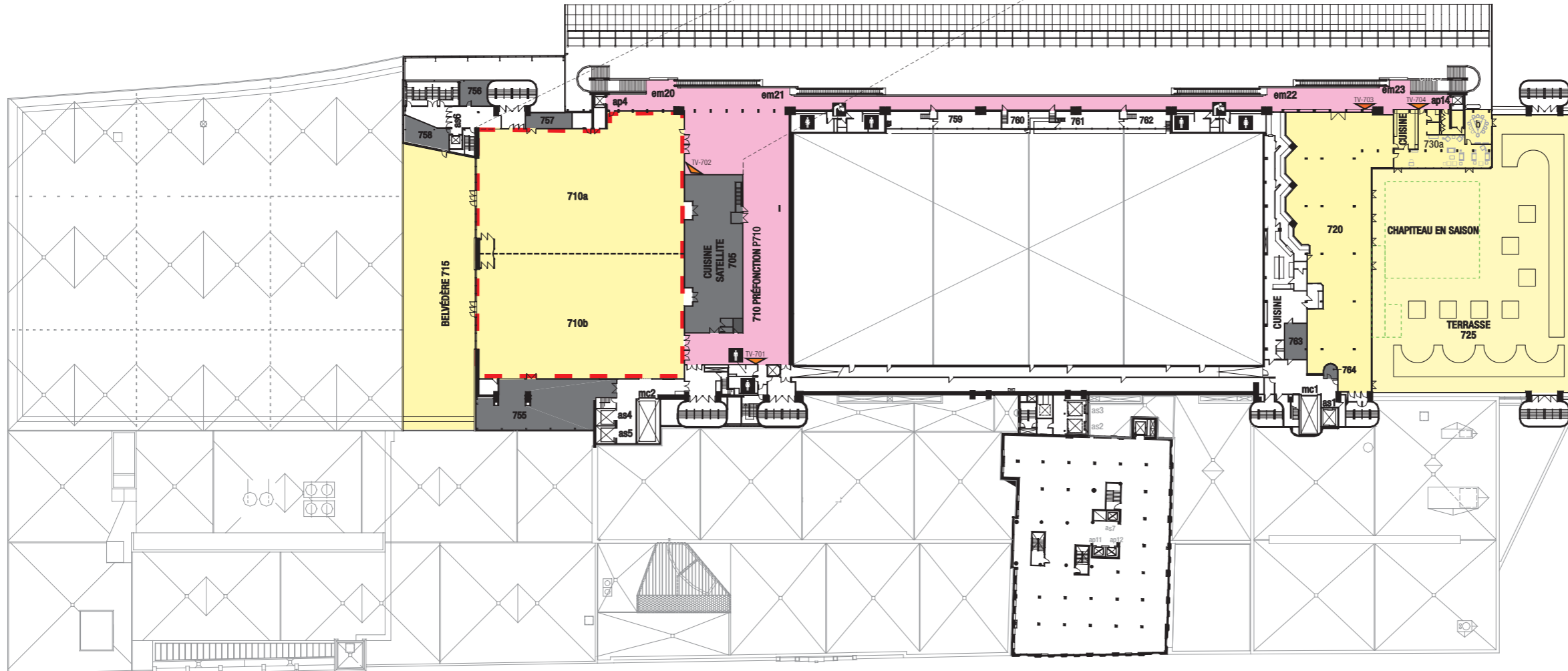
\* Le Salon des Ambassadeurs (730 VIP) comprend une cuisine, une salle d'eau et un vestiaire privés ainsi que des sofas, des tables basses, une salle de conférence incluant un écran plasma 52 pouces, un système de projection intégré et un système de conférence téléphonique.

## Mezzanine 8

ESPACES	Largeur (mètres)	Longueur (mètres)	Hauteur (mètres)	Largeur (pi-po)	Longueur (pi-po)	Hauteur (pi-po)	Superficie (mètres carrés)	Superficie (pieds carrés)
<b>Loges</b>								
810	2,5	3,3	2,4	8-4	10-8	7-8	8	89
811	2,5	3,3	2,3	8-3	10-8	7-8	8	89



MEZZANINE 8



# Niveau 7

- légende**
- Toilettes hommes
  - Toilettes femmes
  - Fontaines
  - Rails
  - ap: Ascenseur public
  - as: Ascenseur de service
  - mc: Monte-charge
  - em: Escalier mécanique
  - Aires communes / Espace de location - Option
  - Espace de location
  - Salle de bal
  - Chapiteau en saison
  - Accès restreint

**AFFICHAGE NUMÉRIQUE**

Groupe	Description	Total
Groupe 4	Écrans promotionnels (service Palais)	4*
Groupe 5	Écrans promotionnels (service Palais) et écrans « Dans cet espace » (écrans aux salles)	4

\*incluant le Groupe 5

Note : Les données de capacité maximale sont à titre indicatif et peuvent être modifiées sans préavis. Elles peuvent varier selon les réglementations en vigueur, l'aménagement de la salle, le type d'événement, la cohabitation, les services audiovisuels et alimentaires requis ainsi que la capacité totale d'évacuation par niveau.