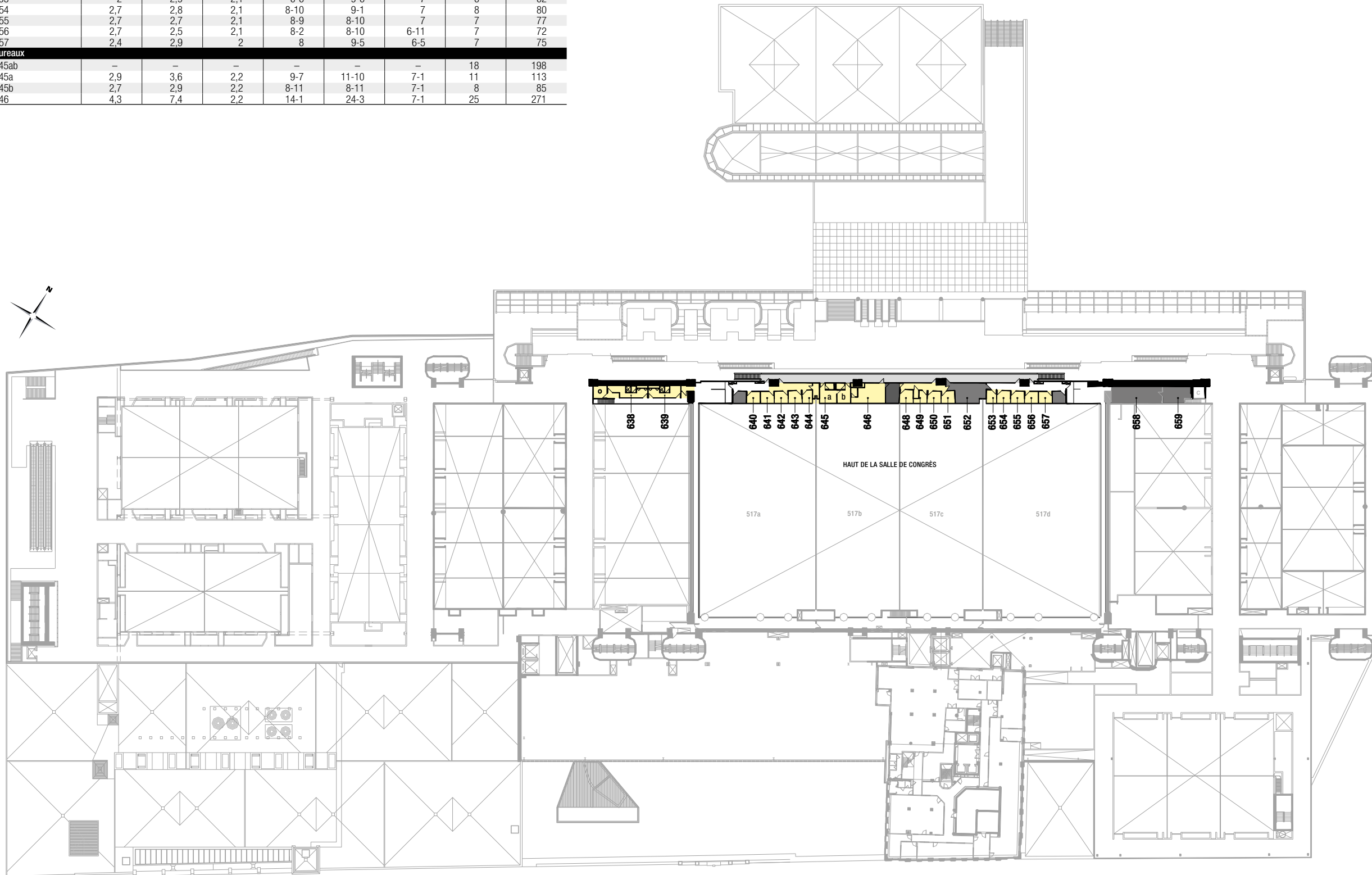


Mezzanine 6

| ESPACES | Largeur (mètres) | Longueur (mètres) | Hauteur (mètres) | Largeur (pi-po) | Longueur (pi-po) | Hauteur (pi-po) | Superficie (mètres carrés) | Superficie (pieds carrés) |
|--|------------------|-------------------|------------------|-----------------|------------------|-----------------|----------------------------|---------------------------|
| Loges | | | | | | | | |
| 638 | 2,6 | 8,6 | 2,1 | 8-5 | 28-6 | 6-11 | 19 | 208 |
| 639 | 2,6 | 7 | 2,1 | 8-5 | 22-11 | 6-11 | 18 | 193 |
| Cabines d'interprétation simultanée | | | | | | | | |
| 640 | 2,6 | 2,7 | 2,1 | 8-6 | 9 | 6-11 | 7 | 77 |
| 641 | 2,5 | 2,7 | 2,1 | 8-2 | 8-11 | 6-11 | 7 | 73 |
| 642 | 2,7 | 2,7 | 2,1 | 8-9 | 8-10 | 7 | 7 | 77 |
| 643 | 2,7 | 2,8 | 2,1 | 8-9 | 9-1 | 7 | 7 | 79 |
| 644 | 2 | 2,9 | 2,1 | 6-8 | 9-6 | 7 | 6 | 63 |
| 648 | 2,7 | 2,7 | 2 | 8-8 | 8-9 | 6-7 | 7 | 76 |
| 649 | 1,1 | 2,5 | 2,1 | 3-8 | 8 | 6-10 | 3 | 29 |
| 650 | 2,4 | 2,7 | 2,1 | 8-10 | 7-9 | 6-10 | 6 | 68 |
| 651 | 1,7 | 2,3 | 2,1 | 5-6 | 7 | 6-11 | 4 | 39 |
| 653 | 2 | 2,9 | 2,1 | 6-6 | 9-6 | 7 | 6 | 62 |
| 654 | 2,7 | 2,8 | 2,1 | 8-10 | 9-1 | 7 | 8 | 80 |
| 655 | 2,7 | 2,7 | 2,1 | 8-9 | 8-10 | 7 | 7 | 77 |
| 656 | 2,7 | 2,5 | 2,1 | 8-2 | 8-10 | 6-11 | 7 | 72 |
| 657 | 2,4 | 2,9 | 2 | 8 | 9-5 | 6-5 | 7 | 75 |
| Bureaux | | | | | | | | |
| 645ab | - | - | - | - | - | - | 18 | 198 |
| 645a | 2,9 | 3,6 | 2,2 | 9-7 | 11-10 | 7-1 | 11 | 113 |
| 645b | 2,7 | 2,9 | 2,2 | 8-11 | 8-11 | 7-1 | 8 | 85 |
| 646 | 4,3 | 7,4 | 2,2 | 14-1 | 24-3 | 7-1 | 25 | 271 |



Mezzanine 6

légende

- Espace de location
- Aires communes
- Accès restreint

Note: Les données de capacité maximale sont à titre indicatif et peuvent être modifiées sans préavis. Elles peuvent varier selon les réglementations en vigueur, l'aménagement de la salle, le type d'événement, la cohabitation, les services audiovisuels et alimentaires requis ainsi que la capacité totale d'évacuation par niveau.