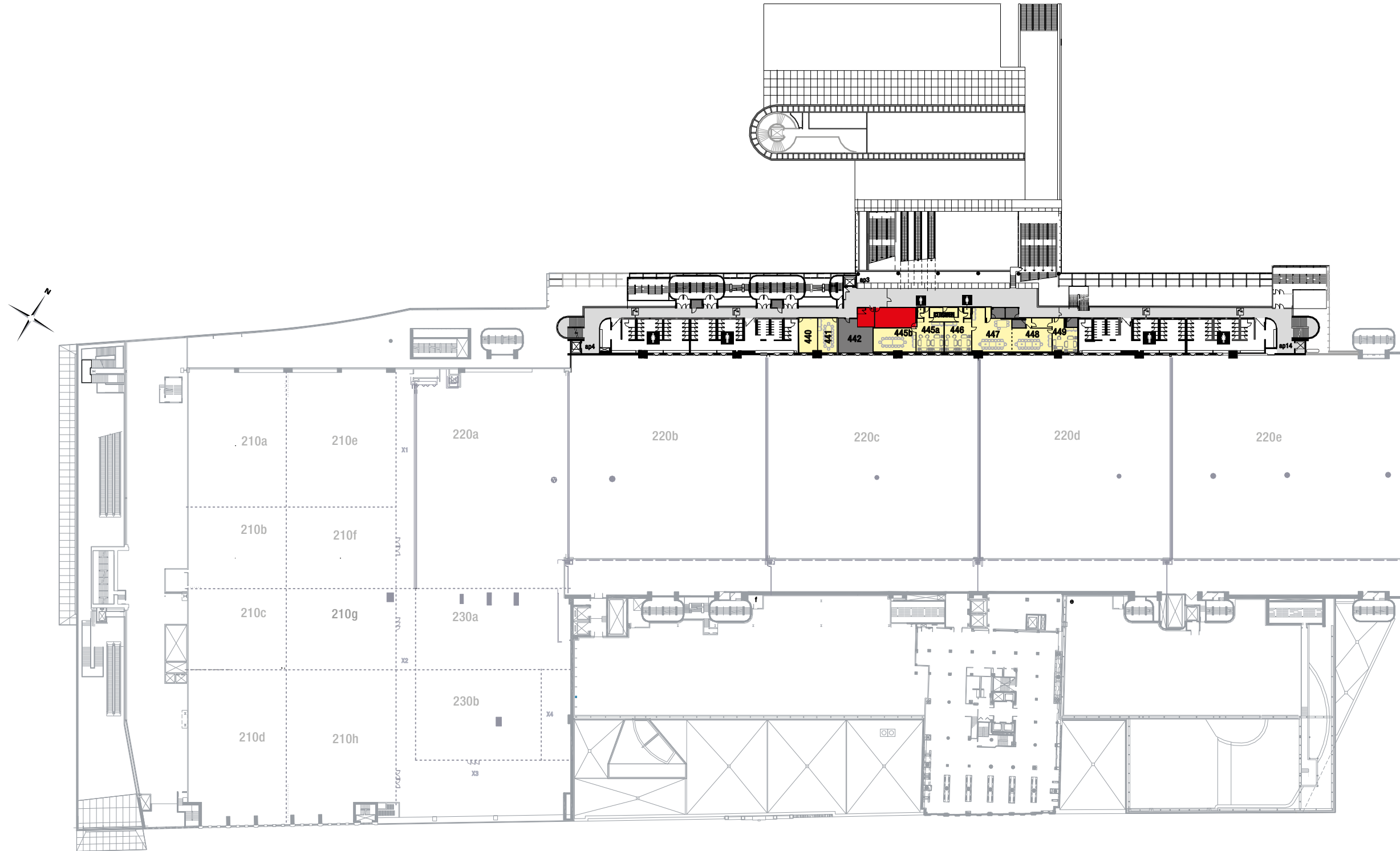


Mezzanine 4

ESPACES	Conférence (personnes)	Réception (personnes)	Largeur (mètres)	Longueur (mètres)	Hauteur (mètres)	Largeur (pi-po)	Longueur (pi-po)	Hauteur (pi-po)	Superficie (mètres carrés)	Superficie (pieds carrés)
Salles de conférence										
440	16	—	4,2	7,8	2,4	13-10	25-5	8	33	351
441	16	—	4,3	7,8	2,4	14-2	25-5	8	34	360
445b	16	—	5,1	9,2	2,7	16-8	30-2	9	46	489
447	16	—	7,7	8,8	2,7	25-1	28-10	8-9	70	749
448	16	—	4,8	8,9	2,7	15-8	29-2	8-9	42	455
Salons										
445a	—	45	6,1	6,7	2,7	20	22-7	9	46	492
446	—	45	6,1	6,7	2,7	20	22-7	9	46	492
449	—	35	5,7	6,1	2,4	18-7	19-10	9-8	35	378



Mezzanine 4

légende

- ap : Ascenseur public
- Espace de location
- Accès restreint
- Aires communes
- Salon VIP

Note: Les données de capacité maximale sont à titre indicatif et peuvent être modifiées sans préavis. Elles peuvent varier selon les réglementations en vigueur, l'aménagement de la salle, le type d'événement, la cohabitation, les services audiovisuels et alimentaires requis ainsi que la capacité totale d'évacuation par niveau.