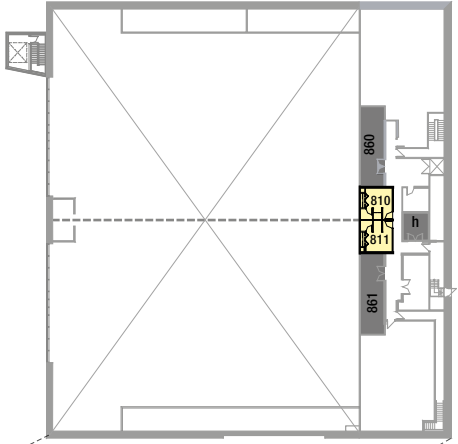


ESPACES	Théâtre (personnes)	Banquet (10 personnes/table)	École (3 personnes/table)	Réception (personnes)	Kiosque (10 x 10)	Largeur (mètres)	Longueur (mètres)	Hauteur (mètres)	Largeur (pi-po)	Longueur (pi-po)	Hauteur (pi-po)	Superficie (mètres carrés)	Superficie (pieds carrés)
710 Préfonction	-	-	-	652	21	-	-	-	-	-	-	605	6 515
710ab	1 909	1 210	1 308	1 909	98	47	39,2	6,7	154-6	128-7	22-1	1 856	19 975
710a	1 220	600	660	1 220	52	24	39,2	6,7	77-1	128-7	22-1	957	10 300
710b	960	600	660	960	48	24	39,2	6,7	77-1	128-7	22-1	899	9 675
720 Atrium	-	350	-	630	-	-	-	-	-	-	-	588	6 328
730 VIP*	-	-	-	50	-	-	-	-	-	-	-	142	1 528
Extérieur													
715 Belvédère	-	-	-	751	-	45	13,3	-	43-9	148-10	-	621	6 688
Terrasse et jardin	-	-	-	-	-	-	-	-	-	-	-	1 818	19 575
725 Terrasse	-	250	-	630	-	-	-	-	-	-	-	1 089	11 727
Chapiteau	-	250	-	360	-	18,3	18,3	6,4	60	60	21	334	3 600
Excluant le chapiteau	-	-	-	270	-	-	-	-	-	-	-	755	8 127
Total capacité maximale	1 909	1 909	1 909	1 909								4 902	52 761

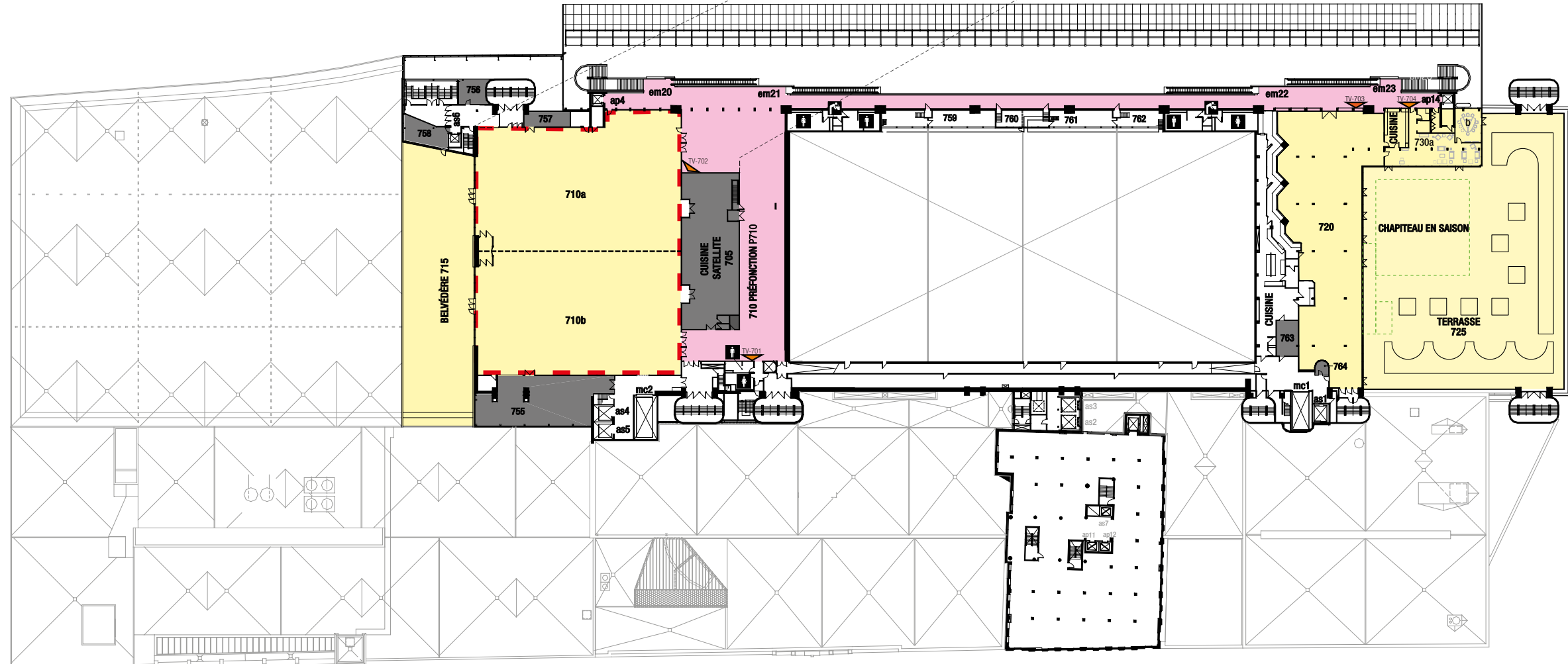
* Le Salon des Ambassadeurs (730 VIP) comprend une cuisine, une salle d'eau et un vestiaire privés ainsi que des sofas, des tables basses, une salle de conférence incluant un écran plasma 52 pouces, un système de projection intégré et un système de conférence téléphonique.

Mezzanine 8

ESPACES	Largeur (mètres)	Longueur (mètres)	Hauteur (mètres)	Largeur (pi-po)	Longueur (pi-po)	Hauteur (pi-po)	Superficie (mètres carrés)	Superficie (pieds carrés)
Loges								
810	2,5	3,3	2,4	8-4	10-8	7-8	8	89
811	2,5	3,3	2,3	8-3	10-8	7-8	8	89



MEZZANINE 8



Niveau 7

legend

- Toilettes hommes
- Toilettes femmes
- Fontaines
- Rails
- ap : Ascenseur public
- as : Ascenseur de service
- mc : Monte-charge
- em : Escalier mécanique
- Aires communes / Espace de location - Option
- Espace de location
- Salle de bal
- Chapiteau en saison
- Accès restreint

AFFICHAGE NUMÉRIQUE

Groupes	Description	Total
Groupes 4 et 5	Écrans promotionnels (service Palais) et écrans « Dans cet espace » (écrans aux salles)	4*
Groupes 4 et 5	Écrans promotionnels (service Palais)	4

*incluant le Groupe 5

Note: Maximum capacities vary according to current regulations, room configuration and type of event, and should be interpreted on that basis as well as the total evacuation capacity per building level. Said capacities may differ when events are held simultaneously and if audiovisual considerations have to be factored in. Please note the figures are for information purposes and are subject to change without notice.